

Gran Hotel Luna de Granada



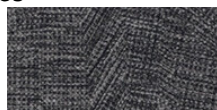
El Gran Hotel Luna de Granada, un referente en la ciudad, continúa su proceso de modernización con una reforma integral que combina diseño, confort y alto rendimiento. Planta por planta, el hotel renueva su imagen con un enfoque contemporáneo que eleva la experiencia de sus huéspedes. Para los pasillos, zonas de paso y salas, se ha seleccionado Flotex Converge en lamas, una solución que fusiona estética y funcionalidad a la perfección. La combinación de tonos grises, azules y rojos aporta un toque distintivo al entorno, creando espacios elegantes y acogedores. Más allá de su diseño, Flotex Lamas ofrece ventajas inigualables: una excepcional resistencia a las manchas, facilidad de limpieza y una absorción acústica superior, reduciendo el ruido del tráfico constante en las áreas comunes. Gracias a estas propiedades, el Gran Hotel Luna de Granada refuerza su compromiso con la calidad y el bienestar de sus huéspedes, ofreciendo un ambiente sofisticado y funcional que marca la diferencia.

Ubicación	Madrid
Arquitecto	VOCDU
Contratista general	VOCDU
Instalado por	D’PVC Instalaciones
Fotógrafo	Ernesto Moreno

Productos utilizados



Flotex Converge
planks
Converge radiant



Flotex Converge
Plain planks
Converge arc

